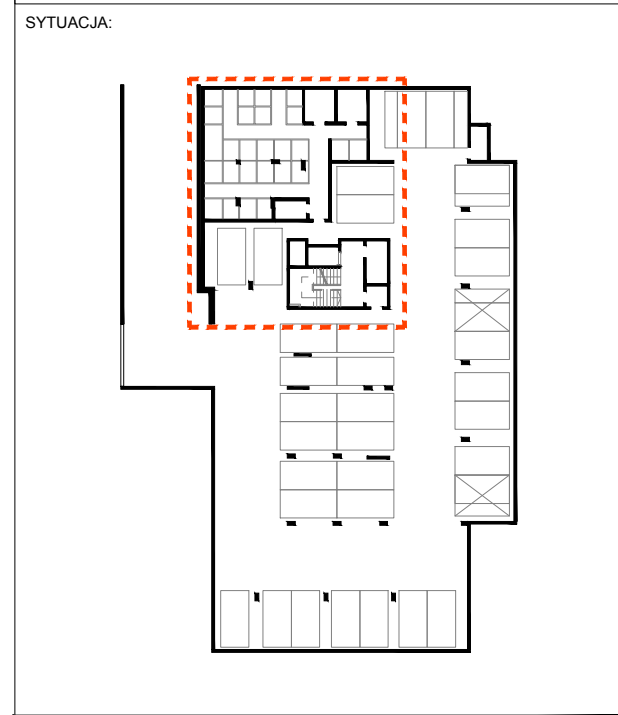

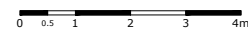


INWESTYCJA:
**BUDYNEK MIESZKALNY, WIELORODZINNY
 Z USŁUGAMI W PARTERZE**
 PRZY UL. WYMYŚLIN W MŁAWIE
 działka nr ew. 10-3693/2, 10-3694, 10-3703, obręb nr 10 Miasto Mława





N


NAZWA: **KOMÓRKI LOKATORSKIE**
 KONDYGNACJA: **-1 (GARAŻ)**



NR KOMÓRKI	POWIERZCHNIA (m2)	NR KOMÓRKI	POWIERZCHNIA (m2)	NR KOMÓRKI	POWIERZCHNIA(m2)	NR KOMÓRKI	POWIERZCHNIA(m2)
01	7,03	08	2,73	15	2,59	22	2,06
02	2,30	09	2,73	16	2,60	23	2,06
03	2,61	10	2,67	17	2,61	24	2,06
04	2,31	11	2,50	18	2,48	25	2,06
05	2,86	12	2,75	19	4,98	26	2,06
06	3,04	13	2,75	20	2,36	27	2,06
07	2,61	14	2,61	21	2,36		

LEGENDA:
 ŚCIANKI DZIAŁOWE (PRZYKŁADOWA ARANŻACJA)
 ŚCIANKI TRWAŁE, NIENADAJĄCE SIĘ DO DEMONTAŻU

UWAGA:
 -NINIEJSZA KARTA NIE STANOWI ZAŁĄCZNIKA DO UMOWY ANI OFERTY W ROZUMIENIU K.C.
 -WYMIARY, URZĄDZENIA ORAZ INSTALACJE PODANO NA PODSTAWIE PROJEKTU KONCEPCYJNEGO. MOGĄ NASTĄPIĆ NIEZNACZNE ZMIANY W PROJEKCIE WYKONAWCZYM.
 -PODANE WYMIARY I POWIERZCHNIE MIERZONO ZGODNIE Z NORMĄ PN-ISO 9836:1997. PRZYJĘTO GRUBOŚĆ TYNKU 1,5 CM.
 -OPRACOWANIE CHRONIONE USTAWĄ O PRAWIE AUTORSKIM I PRAWACH POKREWNYCH (DZ.U. NR 24/94 POZ.84 Z DNIA 4 LUTEGO1994R.)

INWESTOR:
GSM INVESTMENT Sp.zo.o., Sp.k.
 06-500 MŁAWA, UL. WETMAŃSKIEGO 15

PROJEKT:
DCK - PRACOWNIA PROJEKTOWA
 ul. Szafarczyka 3/50, 01-227 Warszawa
 arch. Damian Cyryl KOTWICKI, Nr Upr. 2/2005/OL