

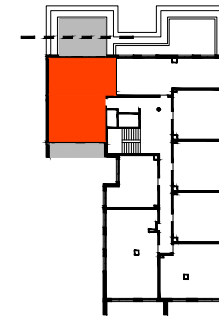
INWESTYCJA:

## BUDYNEK MIESZKALNY, WIELORODZINNY Z USŁUGAMI W PARTERZE

PRZY UL. WYMYŚLIN W MŁAWIE

działka nr ew. 10-3693/2, 10-3694, 10-3703, obręb nr 10 Miasto Mława

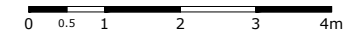
SYTUACJA:



	NR MIESZKANIA:	<b>23</b>
	KONDYGNACJA	<b>03(II piętro)</b>
	ILOŚĆ POKOI	<b>4</b>

POWIERZCHNIA MIESZKANIA: **81,56 m<sup>2</sup>**

POWIERZCHNIA TARASU+BALKONU: **41,07 m<sup>2</sup>**



INWESTOR:

**GSM INVESTMENT Sp.zo.o., Sp.k.**

06-500 MŁAWA, UL. WETMAŃSKIEGO 15

PROJEKT:

**DCK - PRACOWNIA PROJEKTOWA**

ul. Szafarczyka 3/50, 01-227 Warszawa

arch. Damian Cyryl KOTWICKI, Nr Upr. 2/2005/OL

LEGENDA:

ŚCIANKI DZIAŁOWE (PRZYKŁADOWA ARANŻACJA)

ŚCIANY TRWAŁE, NIENADAJĄCE SIĘ DO DEMONTAŻU

UWAGA:

-NINIEJSZA KARTA NIE STANOWI ZAŁĄCZNIKA DO UMOWY ANI OFERTY W ROZUMIENIU K.C.

-WYMIARY, URZĄDZENIA ORAZ INSTALACJE PODANO NA PODSTAWIE PROJEKTU KONCEPCYJNEGO. MOGĄ NASTĄPIĆ NIEZNACZNE ZMIANY W PROJEKCIE WYKONAWCZYM.

-PODANE WYMIARY I POWIERZCHNIE MIERZONO ZGODNIE Z NORMĄ PN-ISO 9836:1997. PRZYJĘTO GRUBOŚĆ TYNKU 1,5 CM.

-OPRACOWANIE CHRONIONE USTAWĄ O PRAWIE AUTORSKIM I PRAWACH POKREWNYCH (DZ.U. NR 24/94 POZ.84 Z DNIA 4 LUTEGO1994R.)