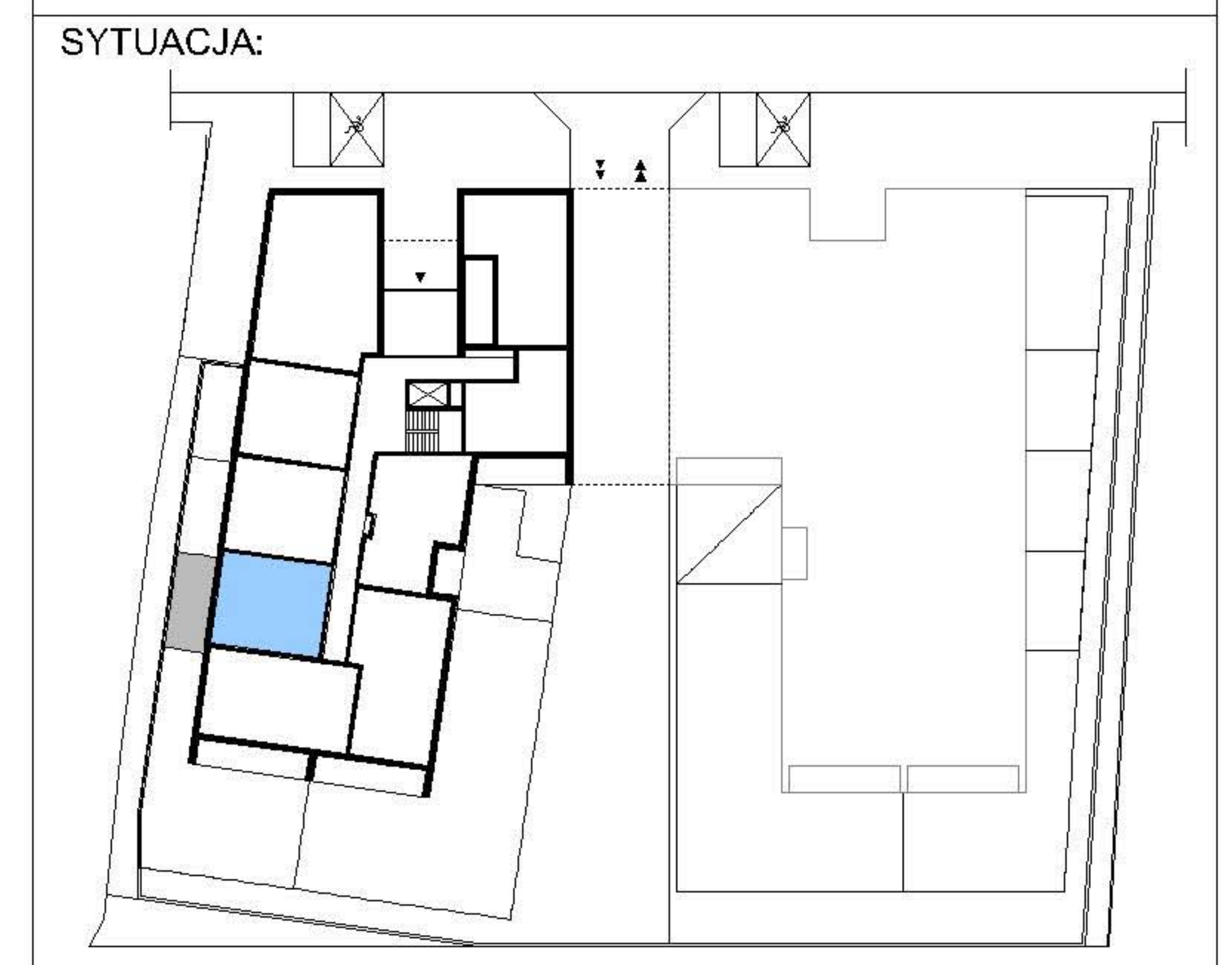
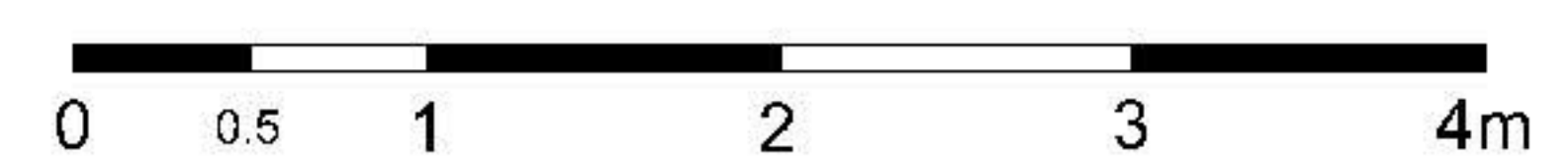




INWESTYCJA:
 CZTERY BUDYNKI MIESZKALNE WIELORODZINNE ORAZ BUDYNEK
 MIESZKALNY WIELORODZINNY Z USŁUGAMI I HANDLEM
 NA TERENIE POŁOŻONYM W MŁAWIE MIĘDZY
 UL. WYMYŚLIN, UL. KS. PIOTRA SKARGI I UL. PADLEWSKIEGO
 NA DZIAŁKACH NR. EWID.: 10-3689, 10-3692, 10-3693/2, 10-3693/3, 10-3694, 10-3703, 10-3691



BUDYNEK W2	
	NR MIESZKANIA: W2-05
	KONDYGNACJA: 1(PARTER)
	ILOŚĆ POKOI: 2
POWIERZCHNIA MIESZKANIA:	43,85 m²
POWIERZCHNIA OGRÓDKA:	17,55 m²



INWESTOR:
GSM INVESTMENT Sp.z o.o., Sp.k.
 06-500 MŁAWA, UL. WETMAŃSKIEGO 15

PROJEKT:
DCK
 PRACOWNIA PROJEKTOWA
 ARCHITEKT DAMIAN KOTWICKI
 01-227 Warszawa, ul. Szymczaka 3 lok. 50

LEGENDA:
 ŚCIANKI DZIAŁOWE (PRZYKŁADOWA ARANŻACJA)
 ŚCIANY TRWAŁE, NIENADAJĄCE SIĘ DO DEMONTAŻU

UWAGA: - NINIEJSZA KARTA NIE STANOWI ZAŁĄCZNIKA DO UMOWY ANI OFERTY W ROZUMIENIU K.C.
 - WYMIARY, URZĄDZENIA ORAZ INSTALACJE PODANO NA PODSTAWIE PROJEKTU BUDOWLANEGO. MOGĄ NASTĄPIĆ NIEZNACZNE ZMIANY W PROJEKCIE WYKONAWCZYM.
 - PODANE WYMIARY I POWIERZCHNIE MIERZONO ZGODNIE Z NORMĄ PN-ISO 9836:1997. PRZYJĘTO GRUBOŚĆ TYNKU 1,5 CM.
 - OPRACOWANIE CHRONIONE USTAWĄ O PRAWIE AUTORSKIM I PRAWACH POKREWNYCH (DZ.U. NR 24/94 POZ.84 Z DNIA 4 LUTEGO1994R.)