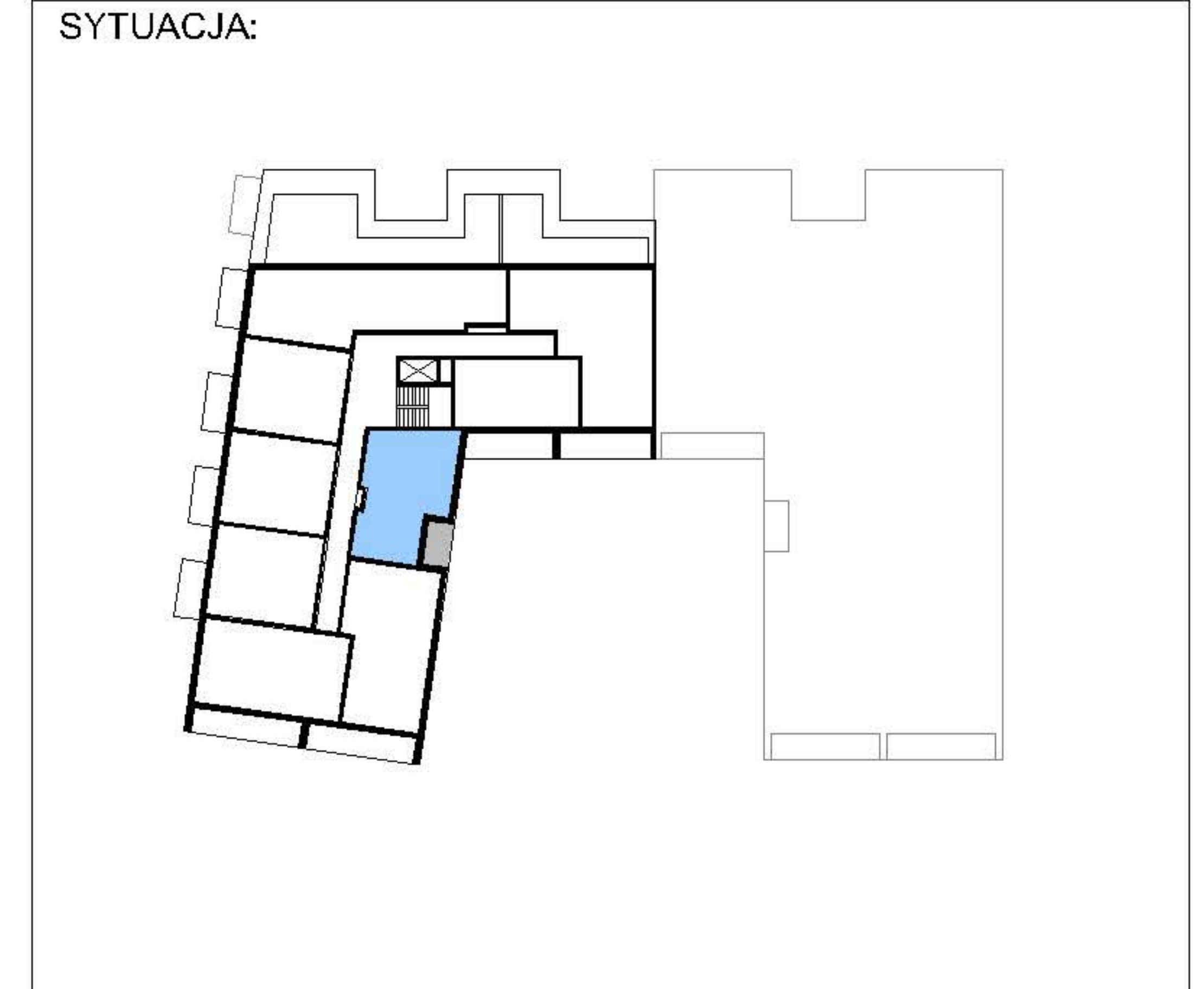


INWESTYCJA:  
 CZTERY BUDYNKI MIESZKALNE WIELORODZINNE ORAZ BUDYNEK  
 MIESZKALNY WIELORODZINNY Z USŁUGAMI I HANDELEM  
 NA TERENIE POŁOŻONYM W MŁAWIE MIĘDZY  
 UL. WYMYŚLIN, UL. KS. PIOTRA SKARGI I UL. PADLEWSKIEGO  
 NA DZIAŁKACH NR. EWID.: 10-3689, 10-3692, 10-3693/2, 10-3693/3, 10-3694, 10-3703, 10-3691



BUDYNEK W2	
	NR MIESZKANIA: <b>W2-18</b>
	KONDYGNACJA: <b>3(PIĘTRO 2)</b>
	ILOŚĆ POKOI: <b>2</b>
POWIERZCHNIA MIESZKANIA:	<b>49,37 m²</b>
POWIERZCHNIA BALKONU:	<b>4,95 m²</b>



INWESTOR:  
**GSM INVESTMENT Sp.z o.o., Sp.k.**  
 06-500 MŁAWA, UL. WETMAŃSKIEGO 15

PROJEKT:  
**DCK**  
 PRACOWNIA PROJEKTOWA  
 ARCHITEKT DAMIAN KOTWICKI  
 01-227 Warszawa, ul. Szymczaka 3 lok. 50

LEGENDA:  
 ŚCIANKI DZIAŁOWE (PRZYKŁADOWA ARANŻACJA)  
 ŚCIANY TRWAŁE, NIENADAJĄCE SIĘ DO DEMONTAŻU

UWAGA: - NINIEJSZA KARTA NIE STANOWI ZAŁĄCZNIKA DO UMOWY ANI OFERTY W ROZUMIENIU K.C.  
 - WYMIARY, URZĄDZENIA ORAZ INSTALACJE PODANO NA PODSTAWIE PROJEKTU BUDOWLANEGO. MOGĄ NASTĄPIĆ  
 NIEZNACZNE ZMIANY W PROJEKCIE WYKONAWCZYM.  
 - PODANE WYMIARY I POWIERZCHNIE MIERZONO ZGODNIE Z NORMĄ PN-ISO 9836:1997. PRZYJĘTO GRUBOŚĆ TYNKU 1,5 CM.  
 - OPRACOWANIE CHRONIONE USTAWĄ O PRAWIE AUTORSKIM I PRAWACH POKREWNYCH (DZ.U. NR 24/94 POZ.84 Z DNIA 4 LUTEGO1994R.)