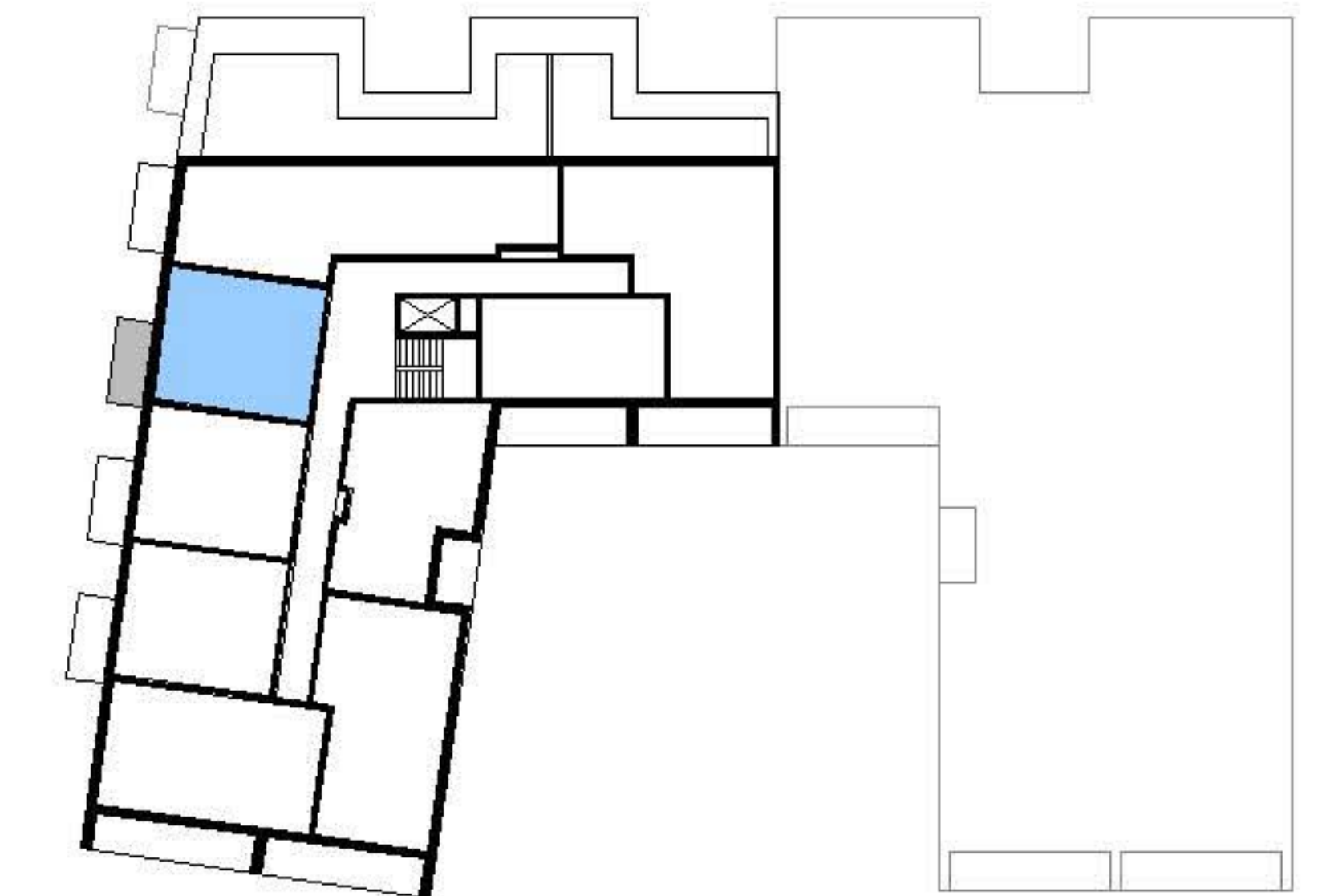




INWESTYCJA:

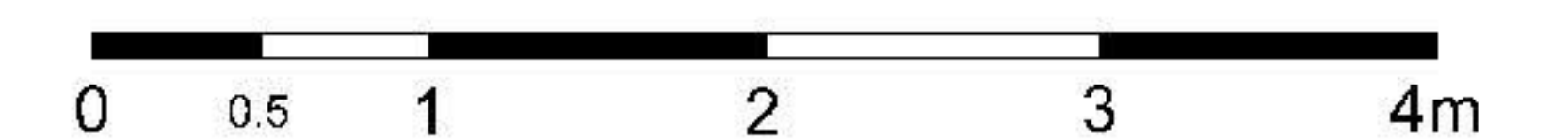
CZTERY BUDYNKI MIESZKALNE WIELORODZINNE ORAZ BUDYNEK  
 MIESZKALNY WIELORODZINNY Z USŁUGAMI I HANDELEM  
 NA TERENIE POŁOŻONYM W MŁAWIE MIĘDZY  
 UL. WYMYŚLIN, UL. KS. PIOTRA SKARGI I UL. PADLEWSKIEGO  
 NA DZIAŁKACH NR. EWID.: 10-3689, 10-3692, 10-3693/2, 10-3693/3, 10-3694, 10-3703, 10-3691

SYTUACJA:



BUDYNEK W2

	NR MIESZKANIA:	<b>W2-23</b>
	KONDYGNACJA:	<b>3(PIĘTRO 2)</b>
	ILOŚĆ POKOI:	<b>2</b>
POWIERZCHNIA MIESZKANIA:		<b>43,85 m<sup>2</sup></b>
POWIERZCHNIA BALKONU:		<b>7,00 m<sup>2</sup></b>



INWESTOR:

**GSM INVESTMENT Sp.z o.o., Sp.k.**  
 06-500 MŁAWA, UL. WETMAŃSKIEGO 15

PROJEKT:

**DCK**  
**PRACOWNIA PROJEKTOWA**  
**ARCHITEKT DAMIAN KOTWICKI**  
 01-227 Warszawa, ul. Szymczaka 3 lok. 50

LEGENDA:

- ŚCIANKI DZIAŁOWE (PRZYKŁADOWA ARANŻACJA)
- ŚCIANY TRWAŁE, NIENADAJĄCE SIĘ DO DEMONTAŻU

UWAGA:

- NINIEJSZA KARTA NIE STANOWI ZAŁĄCZNIKA DO UMOWY ANI OFERTY W ROZUMIENIU K.C.
- WYMIARY, URZĄDZENIA ORAZ INSTALACJE PODANO NA PODSTAWIE PROJEKTU BUDOWLANEGO. MOGĄ NASTĄPIĆ NIEZNACZNE ZMIANY W PROJEKCIE WYKONAWCZYM.
- PODANE WYMIARY I POWIERZCHNIE MIERZONO ZGODNIE Z NORMĄ PN-ISO 9836:1997. PRZYJĘTO GRUBOŚĆ TYNKU 1,5 CM.
- OPRACOWANIE CHRONIONE USTAWĄ O PRAWIE AUTORSKIM I PRAWACH POKREWNYCH (DZ.U. NR 24/94 POZ.84 Z DNIA 4 LUTEGO1994R.)