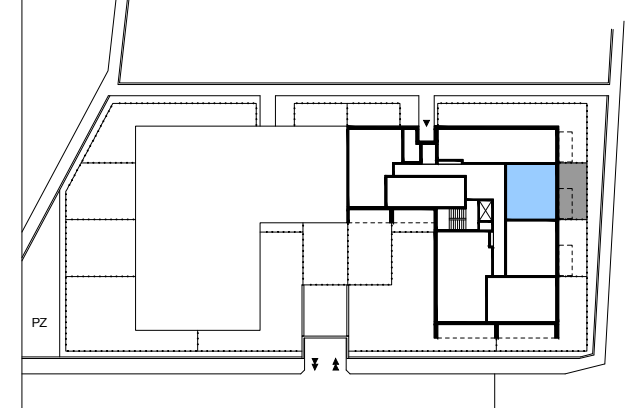


INWESTYCJA:

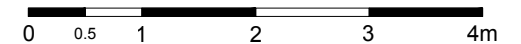
**BUDYNEK MIESZKALNY WIELORODZINNY
PRZY UL. WYMYŚLIN W MŁAWIE
(BUDYNEK W3)**

działki nr ew. 3689, 3692, 3693/2 , 3694, 3703, obręb nr 10 Miasto Mława

SYTUACJA:



	NR MIESZKANIA:	W3-02
	KONDYGNACJA	1 (parter)
	ILOŚĆ POKOI	2
POWIERZCHNIA MIESZKANIA:		45,15 m²
POWIERZCHNIA OGRÓDKA		27,75 m²

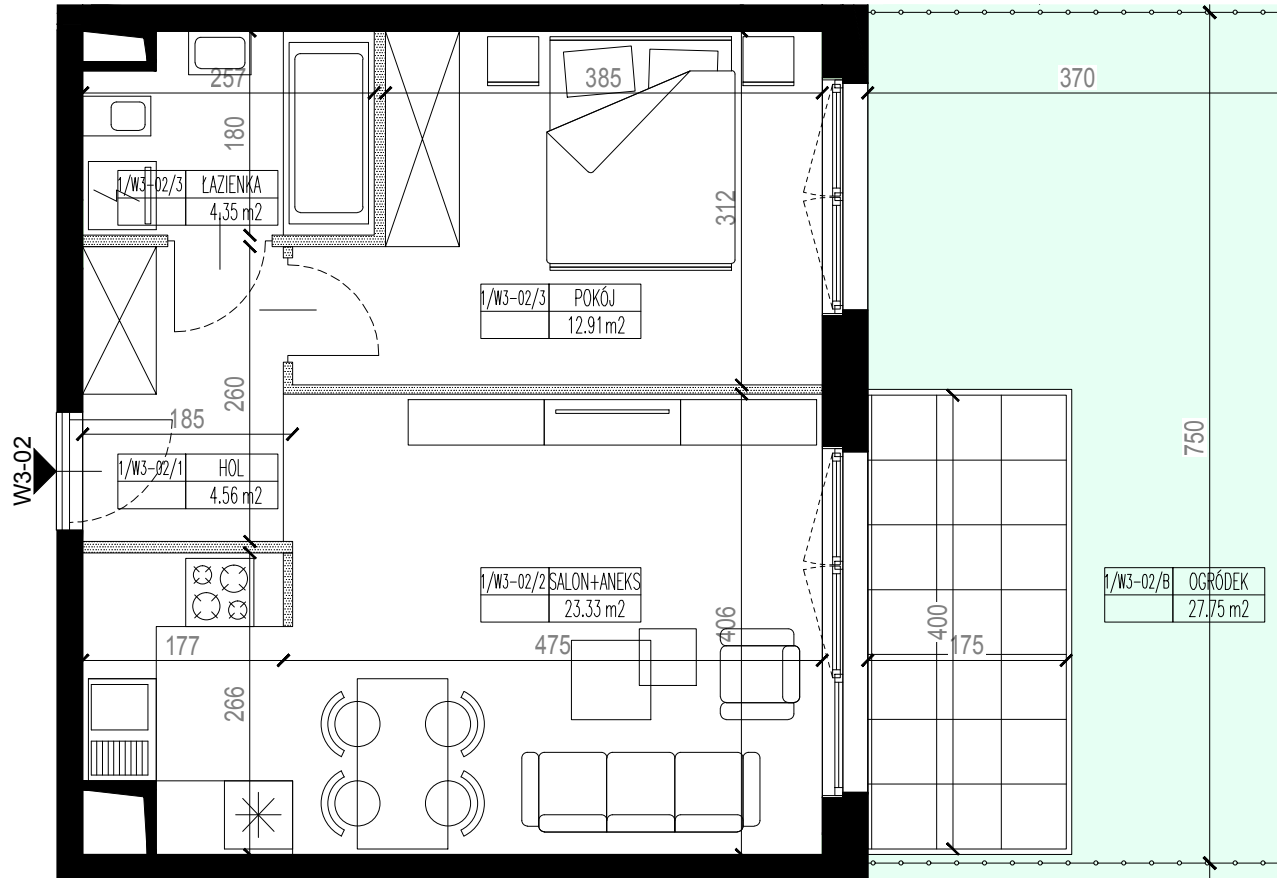


INWESTOR:

GSM INVESTMENT Sp.zo.o., Sp.k.
06-500 MŁAWA, UL. WETMAŃSKIEGO 15

PROJEKT:

DCK - PRACOWNIA PROJEKTOWA
ul. Szafarczyka 3/50, 01-227 Warszawa
arch. Damian Cyryl KOTWICKI, Nr Upr. 2/2005/OL



LEGENDA:

- ŚCIANKI DZIAŁOWE (PRZYKŁADOWA ARANŻACJA)
- ŚCIANY TRWAŁE, NIENADAJĄCE SIĘ DO DEMONTAŻU

UWAGA:

- NINIEJSZA KARTA NIE STANOWI ZAŁĄCZNIKA DO UMOWY ANI OFERTY W ROZUMIENIU K.C.
- WYMIARY, URZĄDZENIA ORAZ INSTALACJE PODANO NA PODSTAWIE PROJEKTU KONCEPCYJNEGO. MOGĄ NASTĄPIĆ NIEZNACZNE ZMIANY W PROJEKIE WYKONAWCZYM.
- PODANE WYMIARY I POWIERZCHNIE MIERZONO ZGODNIE Z NORMĄ PN-ISO 9836:1997. PRZYJĘTO GRUBOŚĆ TYNKU 1,5 CM.
- OPRACOWANIE CHRONIONE USTAWĄ O PRAWIE AUTORSKIM I PRAWACH POKREWNYCH (DZ.U. NR 24/94 POZ.84 Z DNIA 4 LUTEGO1994R.)