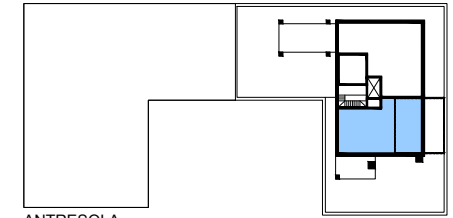


INWESTYCJA:

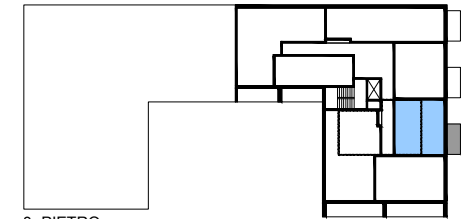
BUDYNEK MIESZKALNY WIELORODZINNY PRZY UL. WYMYŚLIN W MŁAWIE (BUDYNEK W3)

działki nr ew. 3689, 3692, 3693/2 , 3694, 3703, obręb nr 10 Miasto Mława

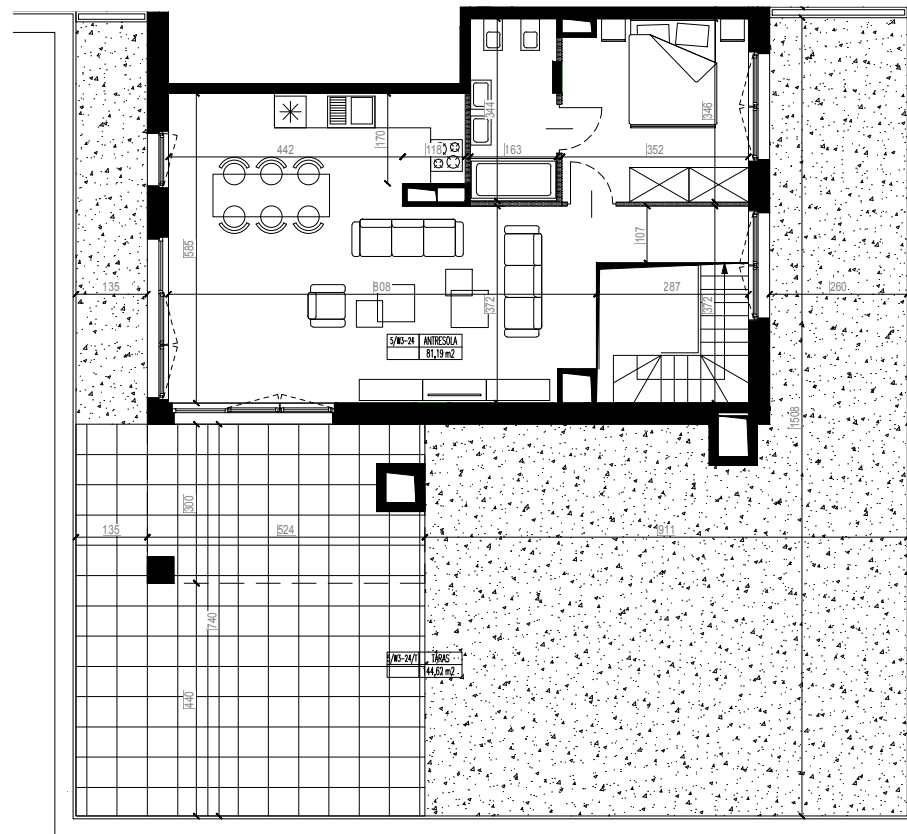
SYTUACJA:



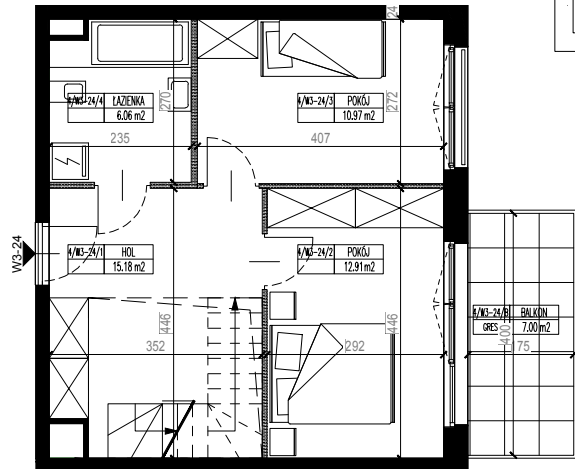
ANTRESOLA



3. PIĘTRO

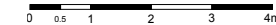


ANTRESOLA



3. PIĘTRO

	NR MIESZKANIA:	W3-24
	KONDYGNACJA	4(3p)+antresola
	IŁOŚĆ POKOI	4
POWIERZCHNIA MIESZKANIA:		107,14 m²
POWIERZCHNIA BALKONU I TARASU		151,62 m²



INWESTOR:

GSM INVESTMENT Sp.zo.o., Sp.k.
06-500 MŁAWA, UL. WETMAŃSKIEGO 15

PROJEKT:

DCK - PRACOWNIA PROJEKTOWA
ul. Szafarczyka 3/50, 01-227 Warszawa
arch. Damian Cyryl KOTWICKI, Nr Upr. 2/2005/OL

LEGENDA:

ŚCIANKI DZIAŁOWE (PRZYKŁADOWA ARANŻACJA)

ŚCIANY TRWAŁE, NIENADAJĄCE SIĘ DO DEMONTAŻU

UWAGA:

- NINIEJSZA KARTA NIE STANOWI ZAŁĄCZNIKA DO UMOWY ANI OFERTY W ROZUMIENIU K.C.

- WYMIARY, URZĄDZENIA ORAZ INSTALACJE PODANO NA PODSTAWIE PROJEKTU KONCEPCyjNEGO. MOGĄ NASTĄPIĆ NIEZNACZNE ZMIANY W PROJEKcie WYKONAWCZYM.

- PODANE WYMIARY I POWIERZCHNIE MIERZONO ZGODNIE Z NORMĄ PN-ISO 9836:1997. PRZYJĘTO GRUBOŚĆ TYNKU 1,5 CM.

- OPRACOWANIE CHRONIONE USTAWĄ O PRAWIE AUTORSKIM I PRAWACH POKREWNYCH (DZ.U. NR 24/94 POZ.84 Z DNIA 4 LUTEGO1994R.)