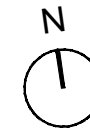
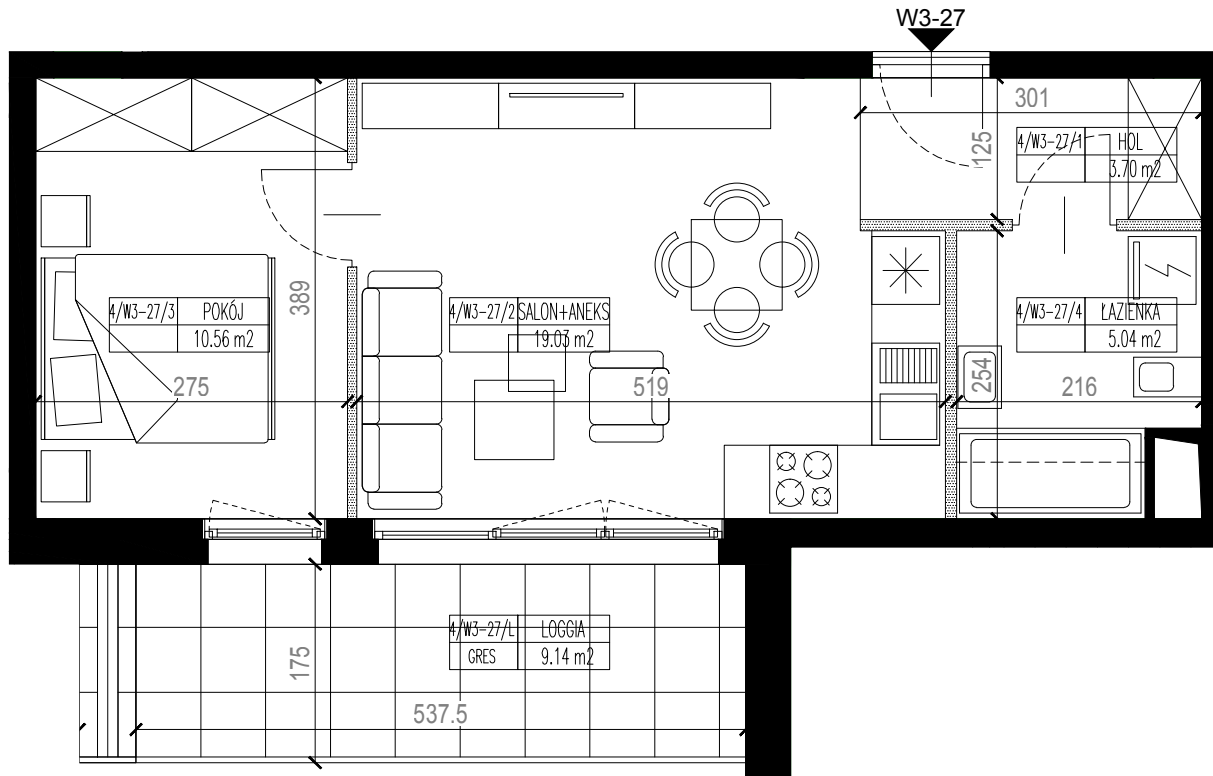
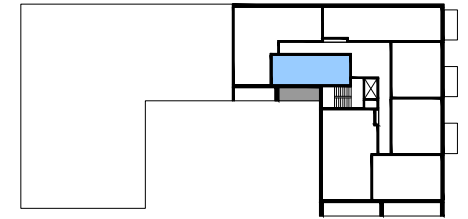


INWESTYCJA:

**BUDYNEK MIESZKALNY WIELORODZINNY  
PRZY UL. WYMYŚLIN W MŁAWIE  
( BUDYNEK W3 )**

działki nr ew. 3689, 3692, 3693/2 , 3694, 3703, obręb nr 10 Miasto Mława

SYTUACJA:



NR MIESZKANIA:

**W3-27**

KONDYGNACJA

**4 (3 piętro)**

IŁOŚĆ POKOI

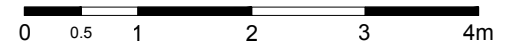
**2**

POWIERZCHNIA  
MIESZKANIA:

**38,33 m<sup>2</sup>**

POWIERZCHNIA  
LOGGI

**9,14 m<sup>2</sup>**



INWESTOR:

**GSM INVESTMENT Sp.zo.o., Sp.k.**  
06-500 MŁAWA, UL. WETMAŃSKIEGO 15

PROJEKT:

**DCK - PRACOWNIA PROJEKTOWA**  
ul. Szafarczyka 3/50, 01-227 Warszawa  
arch. Damian Cyryl KOTWICKI, Nr Upr. 2/2005/OL

LEGENDA:

ŚCIANKI DZIAŁOWE (PRZYKŁADOWA ARANŻACJA)

ŚCIANY TRWAŁE, NIENADAJĄCE SIĘ DO DEMONTAŻU

UWAGA:

- NINIEJSZA KARTA NIE STANOWI ZAŁĄCZNIKA DO UMOWY ANI OFERTY W ROZUMIENIU K.C.

- WYMIARY, URZĄDZENIA ORAZ INSTALACJE PODANO NA PODSTAWIE PROJEKTU KONCEPCYJNEGO. MOGĄ NASTĄPIĆ NIEZNACZNE ZMIANY W PROJEKcie WYKONAWCZYM.

- PODANE WYMIARY I POWIERZCHNIE MIERZONO ZGODNIE Z NORMĄ PN-ISO 9836:1997. PRZYJĘTO GRUBOŚĆ TYNKU 1,5 CM.

- OPRACOWANIE CHRONIONE USTAWĄ O PRAWIE AUTORSKIM I PRAWACH POKREWNYCH (DZ.U. NR 24/94 POZ.84 Z DNIA 4 LUTEGO1994R.)