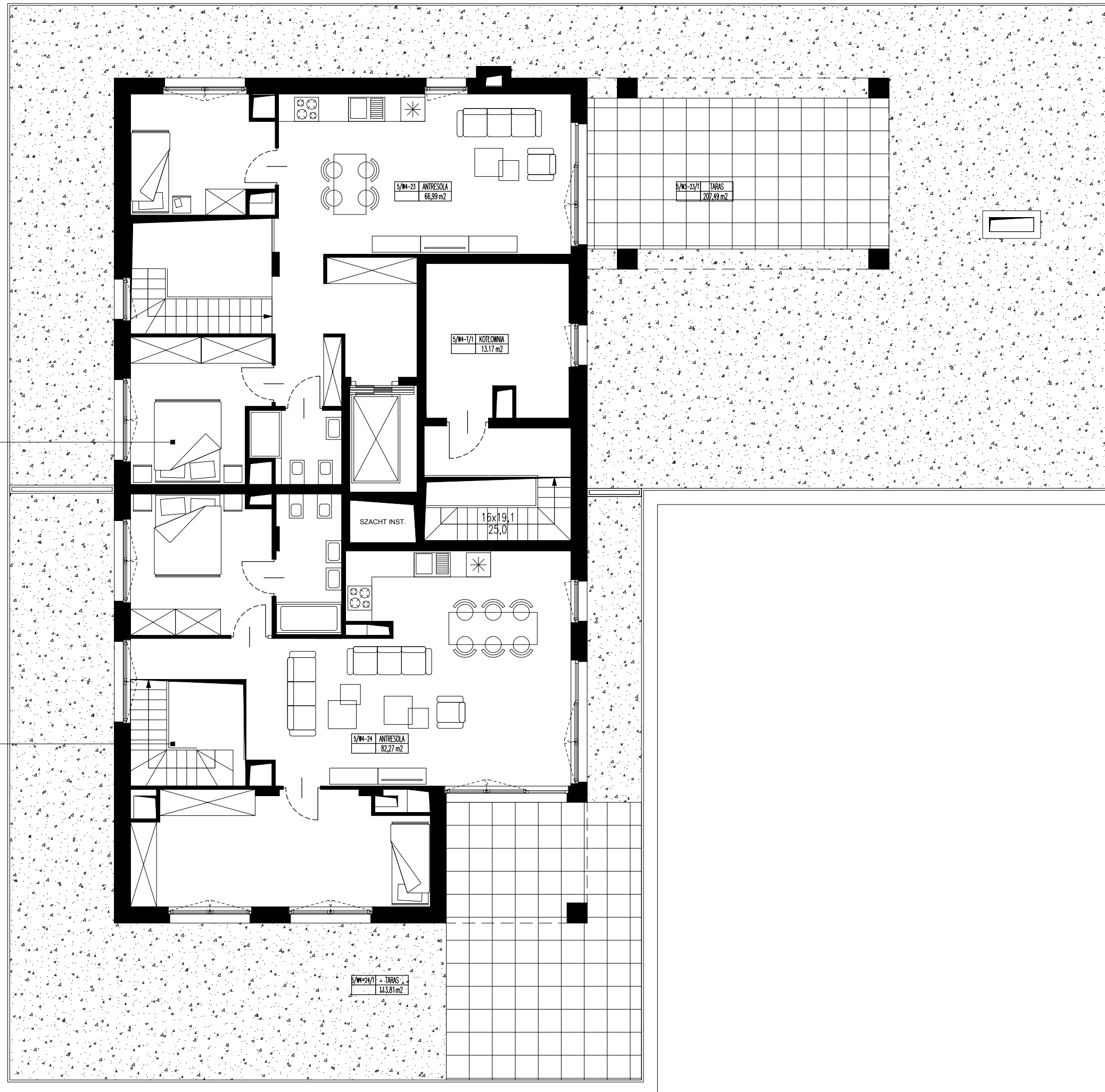


mieszkanie nr W4-23	
2(5) pok.	pietro 3+antr.
pow. użytkowa	111,89 m <sup>2</sup>
pow. tarasu	antresola
207,49 m <sup>2</sup>	66,99 m <sup>2</sup>
pow. balkonu	3. piętro
7,00 m <sup>2</sup>	44,90 m <sup>2</sup>

mieszkanie nr W4-24	
2(5) pok.	pietro 3+antr.
pow. użytkowa	127,39 m <sup>2</sup>
pow. tarasu	antresola
113,81 m <sup>2</sup>	82,27 m <sup>2</sup>
pow. balkonu	3. piętro
7,00 m <sup>2</sup>	45,12 m <sup>2</sup>



INWESTYCJA:			
<b>BUDYNEK MIESZKALNY WIELORODZINNY PRZY UL. WYMYŚLIN W MŁAWIE ( BUDYNEK W4 )</b>			
INWESTOR:			
GSM INVESTMENT Sp.zo.o., Sp.k. 06-500 Mława, ul. Wetmańskiego 15			
PROJEKTANT:			
DCK - PRACOWNIA PROJEKTOWA ul. Szymczaka 3/50, 01-227 Warszawa			
TYTUŁ RYSUNKU:			
<b>BUDYNEK W4 RZUT ANTRESOLI</b>			
AUTOR:	NR UPR.:	PODPIS:	
arch. Damian Cyryl KOTWICKI	2/2005/OL		
<b>PK</b>	<b>A</b>	<b>06</b>	<b>A</b>
FAZA	BRAN—A	NR RYSUNKU:	REWIZJA
SKALA:	1 : 100		
DATA:	KWIECIEŃ 2018		