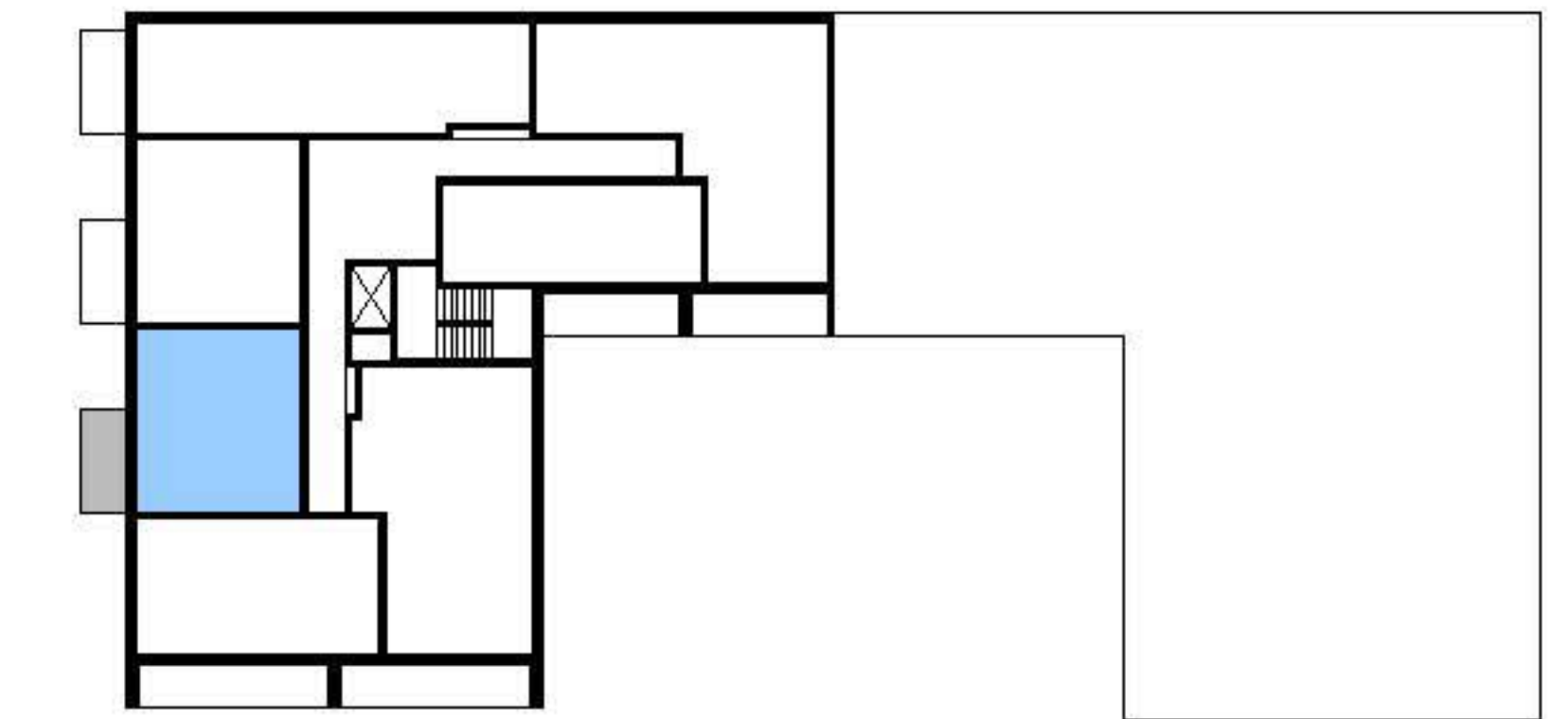


INWESTYCJA:

CZTERY BUDYNKI MIESZKALNE WIELORODZINNE ORAZ BUDYNEK MIESZKALNY WIELORODZINNY Z USŁUGAMI I HANDELEM NA TERENIE POŁOŻONYM W MŁAWIE MIĘDZY UL. WYMYŚLIN, UL. KS. PIOTRA SKARGI I UL. PADLEWSKIEGO NA DZIAŁKACH NR. EWID.: 10-3689, 10-3692, 10-3693/2, 10-3693/3, 10-3694, 10-3703, 10-3691

SYTUACJA:

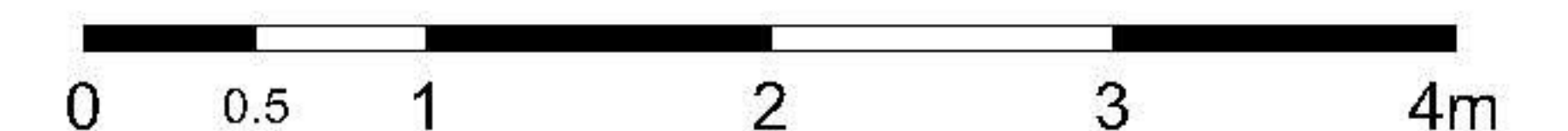


BUDYNEK W4

	NR MIESZKANIA:	W4-17
	KONDYGNACJA	3 (2 piętro)
	ILOŚĆ POKOI	2

POWIERZCHNIA MIESZKANIA: **45,15 m²**

POWIERZCHNIA BALKONU: **7,00 m²**



INWESTOR:

GSM INVESTMENT Sp.z o.o., Sp.k.
06-500 MŁAWA, UL. WETMAŃSKIEGO 15

PROJEKT:

DCK
PRACOWNIA PROJEKTOWA
ARCHITEKT DAMIAN KOTWICKI
01-227 Warszawa, ul. Szymczaka 3 lok. 50

LEGENDA:

- ŚCIANKI DZIAŁOWE (PRZYKŁADOWA ARANŻACJA)
- ŚCIANY TRWAŁE, NIENADAJĄCE SIĘ DO DEMONTAŻU

UWAGA:

- NINIEJSZA KARTA NIE STANOWI ZAŁĄCZNIKA DO UMOWY ANI OFERTY W ROZUMIENIU K.C.
- WYMIARY, URZĄDZENIA ORAZ INSTALACJE PODANO NA PODSTAWIE PROJEKTU BUDOWLANEGO. MOGĄ NASTĄPIĆ NIEZNACZNE ZMIANY W PROJEKCIE WYKONAWCZYM.
- PODANE WYMIARY I POWIERZCHNIE MIERZONO ZGODNIE Z NORMĄ PN-ISO 9836:1997. PRZYJĘTO GRUBOŚĆ TYNKU 1,5 CM.
- OPRACOWANIE CHRONIONE USTAWĄ O PRAWIE AUTORSKIM I PRAWACH POKREWNYCH (DZ.U. NR 24/94 POZ.84 Z DNIA 4 LUTEGO 1994R.)