

POWIERZCHNIE KOMÓREK LOKATORSKICH							
NR KOM. LOK.	POWIERZCHNIA KOM. LOK.	NR KOM. LOK.	POWIERZCHNIA KOM. LOK.	NR KOM. LOK.	POWIERZCHNIA KOM. LOK.	NR KOM. LOK.	POWIERZCHNIA KOM. LOK.
01	2,60 m ²	07	1,70 m ²	13	1,78 m ²	19	1,91 m ²
02	2,76 m ²	08	1,78 m ²	14	1,78 m ²	20	1,78 m ²
03	2,76 m ²	09	1,78 m ²	15	1,86 m ²	21	1,78 m ²
04	2,60 m ²	10	2,01 m ²	16	1,78 m ²	22	1,97 m ²
05	2,07 m ²	11	2,07 m ²	17	1,78 m ²	23	1,94 m ²
06	2,07 m ²	12	1,78 m ²	18	2,00 m ²	24	1,94 m ²
						25	2,02 m ²
						26	2,02 m ²
						27	1,94 m ²
						28	1,94 m ²
						29	2,06 m ²
						30	1,94 m ²

LEGENDA:

- ŚCIANKI DZIAŁOWE (PRZYKŁADOWA ARANŻACJA)
- ŚCIANY TRWAŁE, NIENADAJĄCE SIĘ DO DEMONTAŻU

UWAGA:

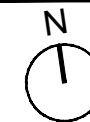
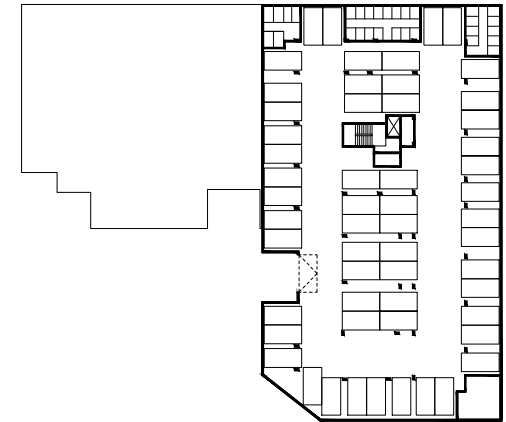
- NINIEJSZA KARTA NIE STANOWI ZAŁĄCZNIKA DO UMOWY ANI OFERTY W RÓZUMIENIU K.C.
- WYMIARY, URZĄDZENIA ORAZ INSTALACJE PODANO NA PODSTAWIE PROJEKTU KONCEPCYJNEGO. MOGĄ NASTĄPIĆ NIEZNACZNE ZMIANY W PROJEKCIE WYKONAWCZYM.
- PODANE WYMIARY I POWIERZCHNIE MIERZONO ZGODNIE Z NORMĄ PN-ISO 9836:1997. PRZYJĘTO GRUBOŚĆ TYNKU 1,5 CM.
- OPRACOWANIE CHRONIONE USTAWĄ O PRAWIE AUTORSKIM I PRAWACH POKREWNYCH (DZ.U. NR 24/94 POZ.84 Z DNIA 4 LUTEGO 1994R.)

INWESTYCJA:

**BUDYNEK MIESZKALNY WIELORODZINNY
PRZY UL. WYMYŚLIN W MŁAWIE
(BUDYNEK W5)**

działki nr ew. 3689, 3692, 3693/2, 3693/3, obręb nr 10 Miasto Mława

SYTUACJA:



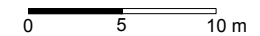
NAZWA:

GARAŻ

I KOMÓRKI LOKATORSKIE

KONDYGNACJA

-1



INWESTOR:

GSM INVESTMENT Sp. zo. o., Sp. k.

06-500 MŁAWA, UL. WETMAŃSKIEGO 15

PROJEKT:

DCK - PRACOWNIA PROJEKTOWA

ul. Szafarczyka 3/50, 01-227 Warszawa
arch. Damian Cyryl KOTWICKI, Nr Upr. 2/2005/OL