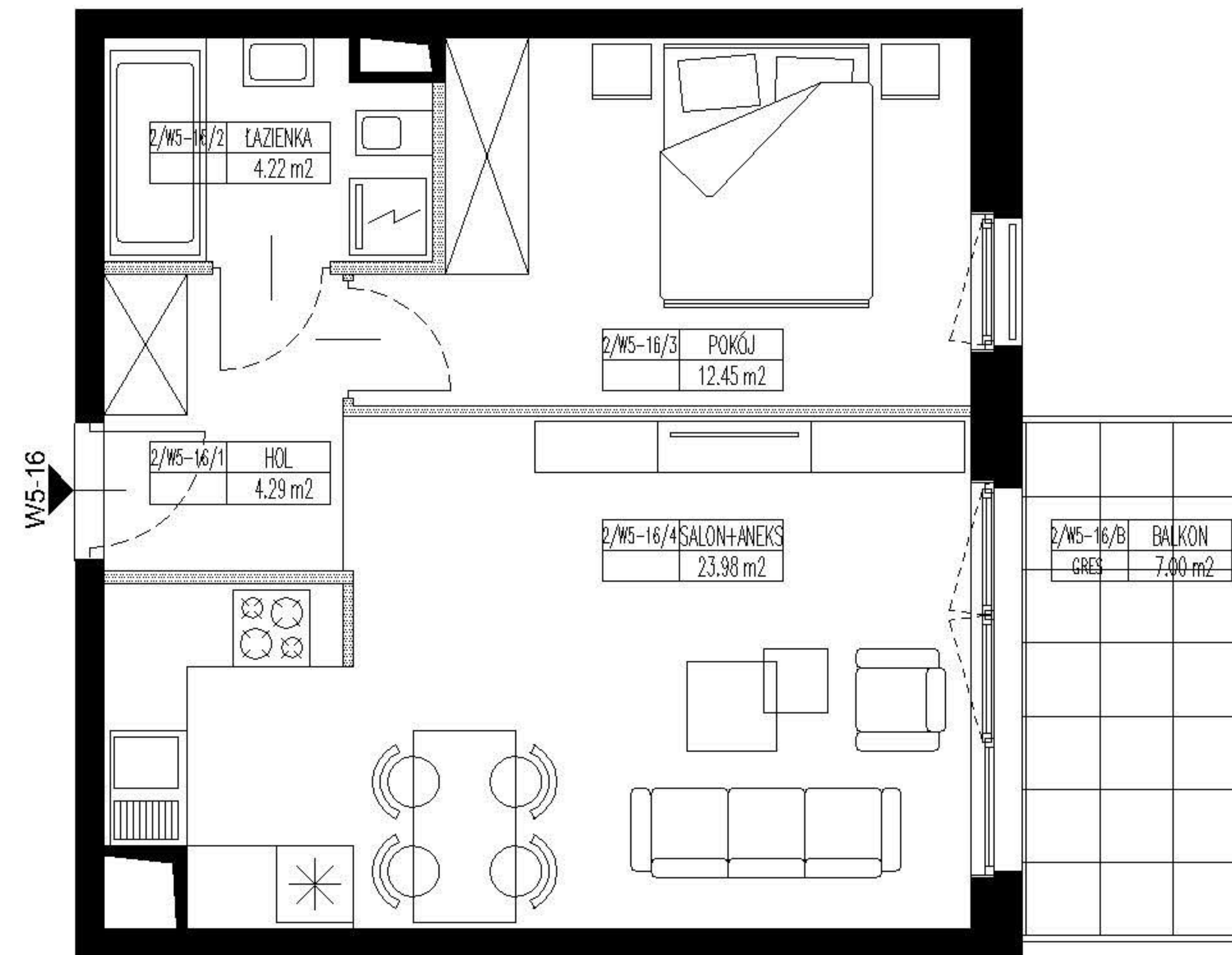
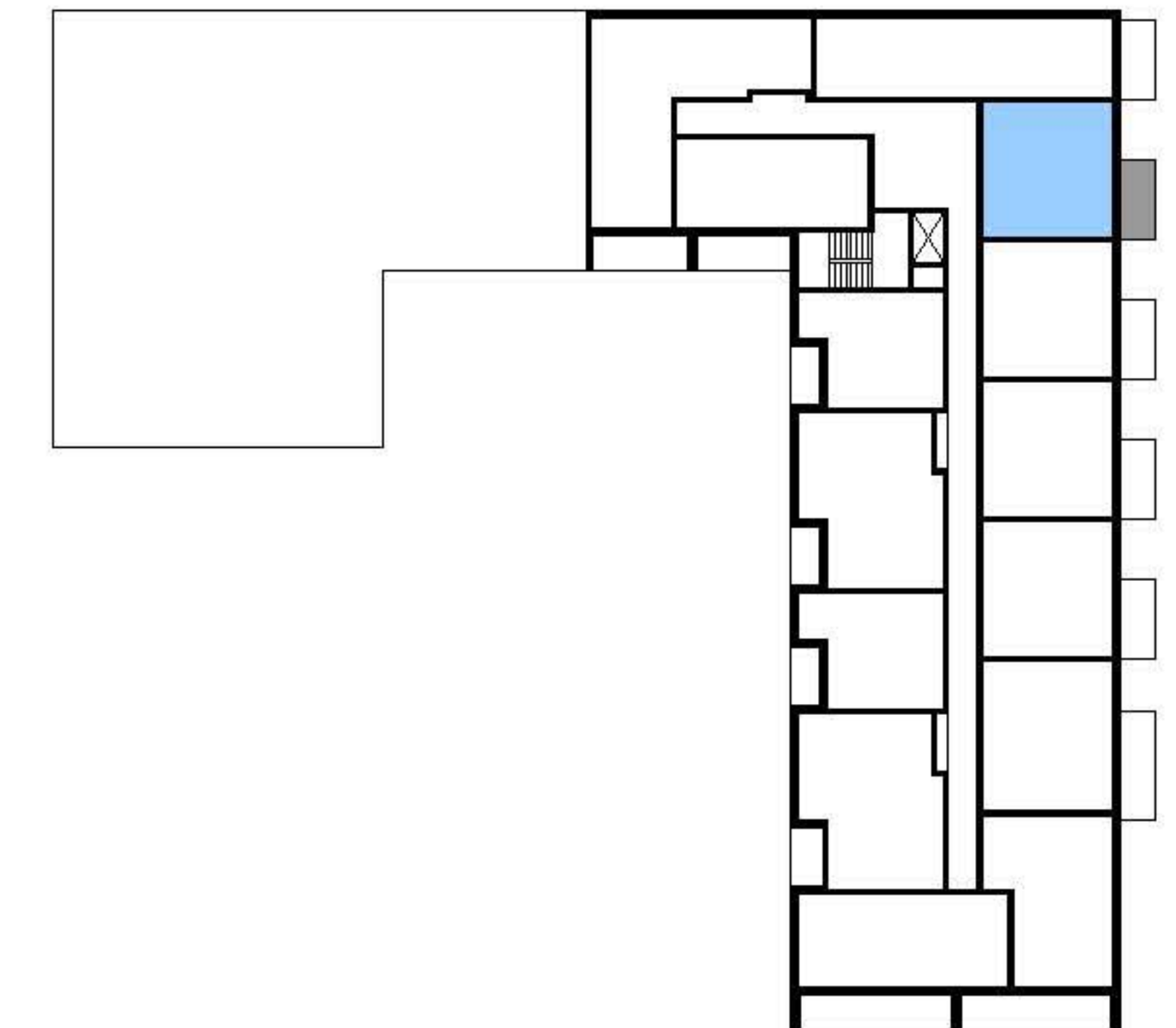


INWESTYCJA:

**BUDYNEK MIESZKALNY WIELORODZINNY
PRZY UL. WYMYŚLIN W MŁAWIE
(BUDYNEK W5)**

działki nr ew. 3689, 3692, 3693/2, 3693/3, obręb nr 10 Miasto Mława

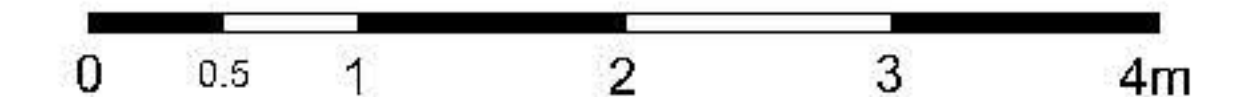
SYTUACJA:



	NR MIESZKANIA:	W5-16
	KONDYGNACJA	2 (1 piętro)
	ILOŚĆ POKOI	2

POWIERZCHNIA MIESZKANIA: **44,94 m²**

POWIERZCHNIA BALKONU **7,00 m²**



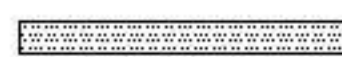

INWESTOR:

GSM INVESTMENT Sp. z o.o., Sp. k.
06-500 MŁAWA, UL. WETMAŃSKIEGO 15

PROJEKT:

DCK - PRACOWNIA PROJEKTOWA
ul. Szymczaka 3/50, 01-227 Warszawa
arch. Damian Cyryl KOTWICKI, Nr Upr. 2/2005/OL

LEGENDA:

-  ŚCIANKI DZIAŁOWE (PRZYKŁADOWA ARANŻACJA)
-  ŚCIANY TRWAŁE, NIENADAJĄCE SIĘ DO DEMONTAŻU

UWAGA:

- NINIEJSZA KARTA NIE STANOWI ZAŁĄCZNIKA DO UMOWY ANI OFERTY W ROZUMIENIU K.C.
- WYMIARY, URZĄDZENIA ORAZ INSTALACJE PODANO NA PODSTAWIE PROJEKTU KONCEPCYJNEGO. MOGĄ NASTĄPIĆ NIEZNACZNE ZMIANY W PROJEKCIE WYKONAWCZYM.
- PODANE WYMIARY I POWIERZCHNIE MIERZONO ZGODNIE Z NORMĄ PN-ISO 9836:1997. PRZYJĘTO GRUBOŚĆ TYNKU 1 CM.
- OPRACOWANIE CHRONIONE USTAWĄ O PRAWIE AUTORSKIM I PRAWACH POKREWNYCH (DZ.U. NR 24/94 POZ.84 Z DNIA 4 LUTEGO 1994R.)