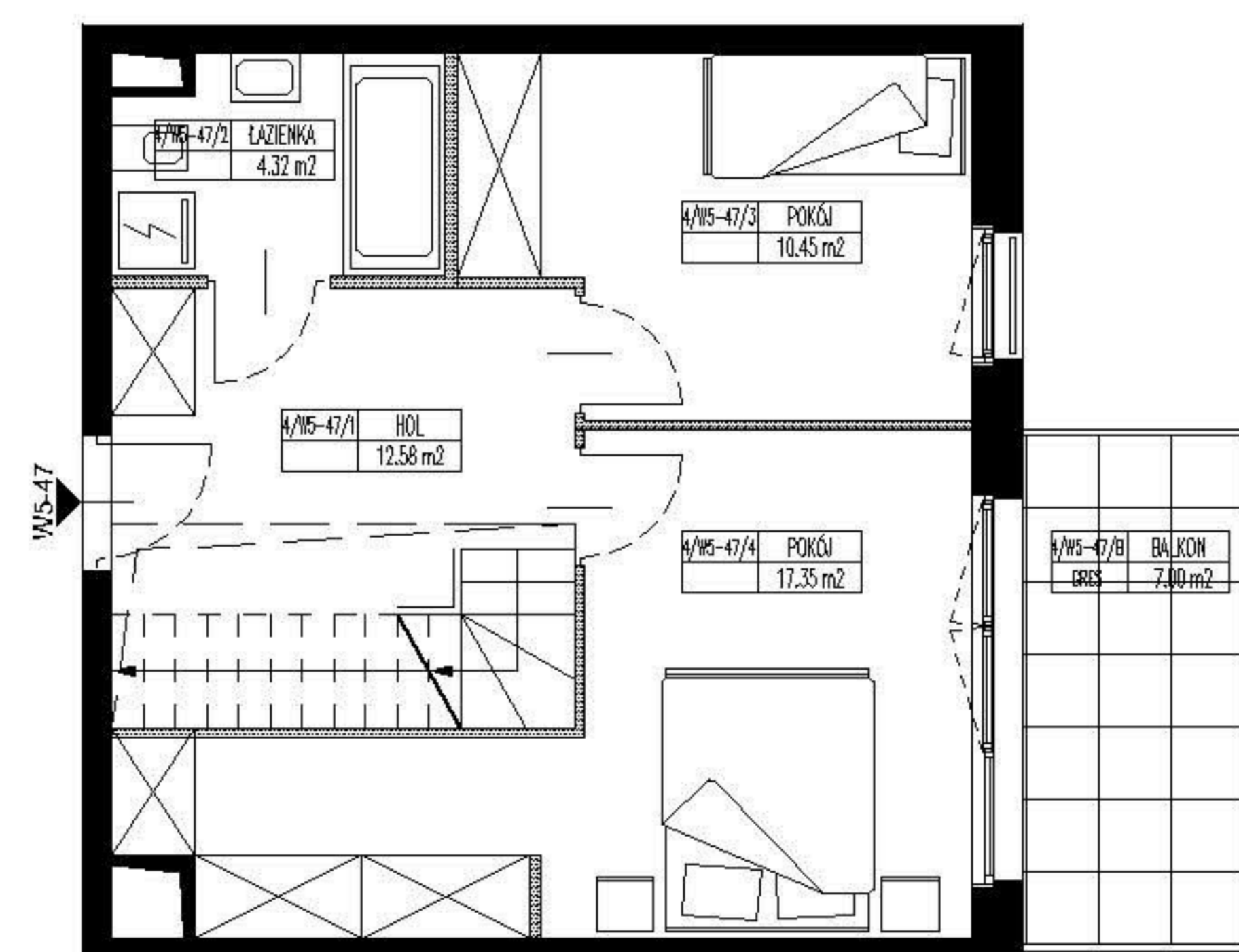
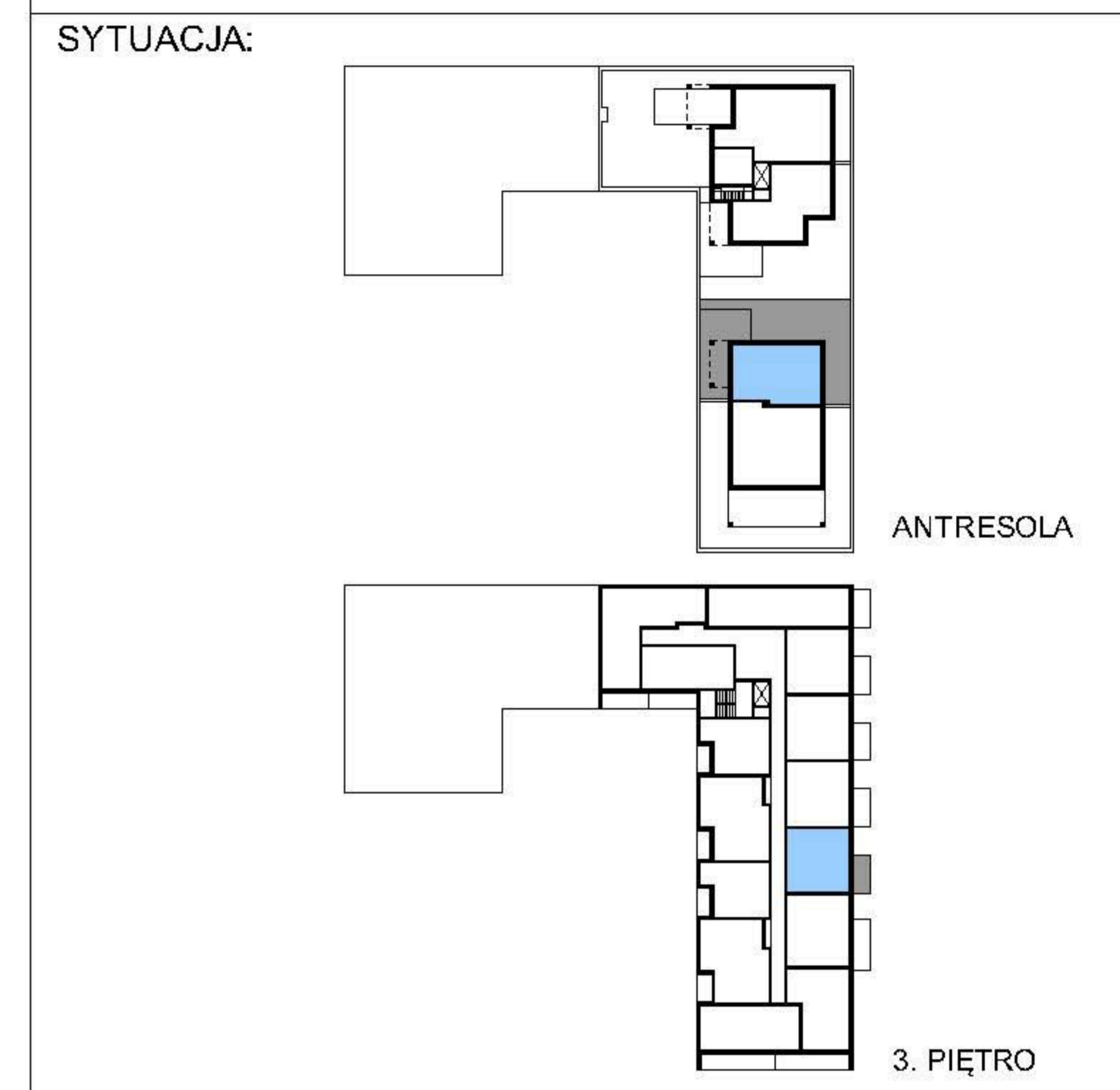


ANTRESOLA

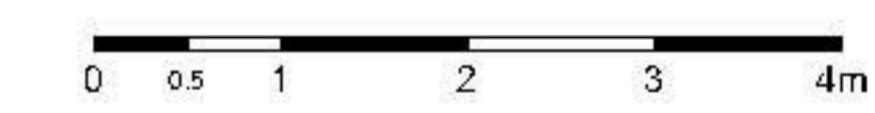


3. PIĘTRO

INWESTYCJA:
**BUDYNEK MIESZKALNY WIELORODZINNY
 PRZY UL. WYMYŚLIN W MŁAWIE
 (BUDYNEK W5)**
 działki nr ew. 3689, 3692, 3693/2, 3693/3, obręb nr 10 Miasto Mława



| | | |
|-------------------------------|----------------|-----------------------------|
| | NR MIESZKANIA: | W5-47 |
| | KONDYGNACJA | 4(3p)+antresola |
| | ILOŚĆ POKOI | 4 |
| POWIERZCHNIA MIESZKANIA: | | 95,99 m² |
| POWIERZCHNIA BALKONU I TARASU | | 113,36 m² |



INWESTOR:
GSM INVESTMENT Sp.zo.o., Sp.k.
 06-500 MŁAWA, UL. WETMAŃSKIEGO 15

PROJEKT:
DCK - PRACOWNIA PROJEKTOWA
 ul. Szymczaka 3/50, 01-227 Warszawa
 arch. Damian Cyryl KOTWICKI, Nr Upr. 2/2005/OL

LEGENDA:
 ŚCIANKI DZIAŁOWE (PRZYKŁADOWA ARANŻACJA)
 ŚCIANY TRWAŁE, NIENADAJĄCE SIĘ DO DEMONTAŻU

UWAGA:
 - NINIEJSZA KARTA NIE STANOWI ZAŁĄCZNIKA DO UMOWY ANI OFERTY W ROZUMIENIU K.C.
 - WYMIARY, URZĄDZENIA ORAZ INSTALACJE PODANO NA PODSTAWIE PROJEKTU KONCEPCYJNEGO. MOGĄ NASTĄPIĆ NIEZNACZNE ZMIANY W PROJEKCIE WYKONAWCZYM.
 - PODANE WYMIARY I POWIERZCHNIE MIERZONO ZGODNIE Z NORMĄ PN-ISO 9836:1997. PRZYJĘTO GRUBOŚĆ TYNKU 1 CM.
 - OPRACOWANIE CHRONIONE USTAWĄ O PRAWIE AUTORSKIM I PRAWACH POKREWNYCH (DZ.U. NR 24/94 POZ.84 Z DNIA 4 LUTEGO 1994R.)