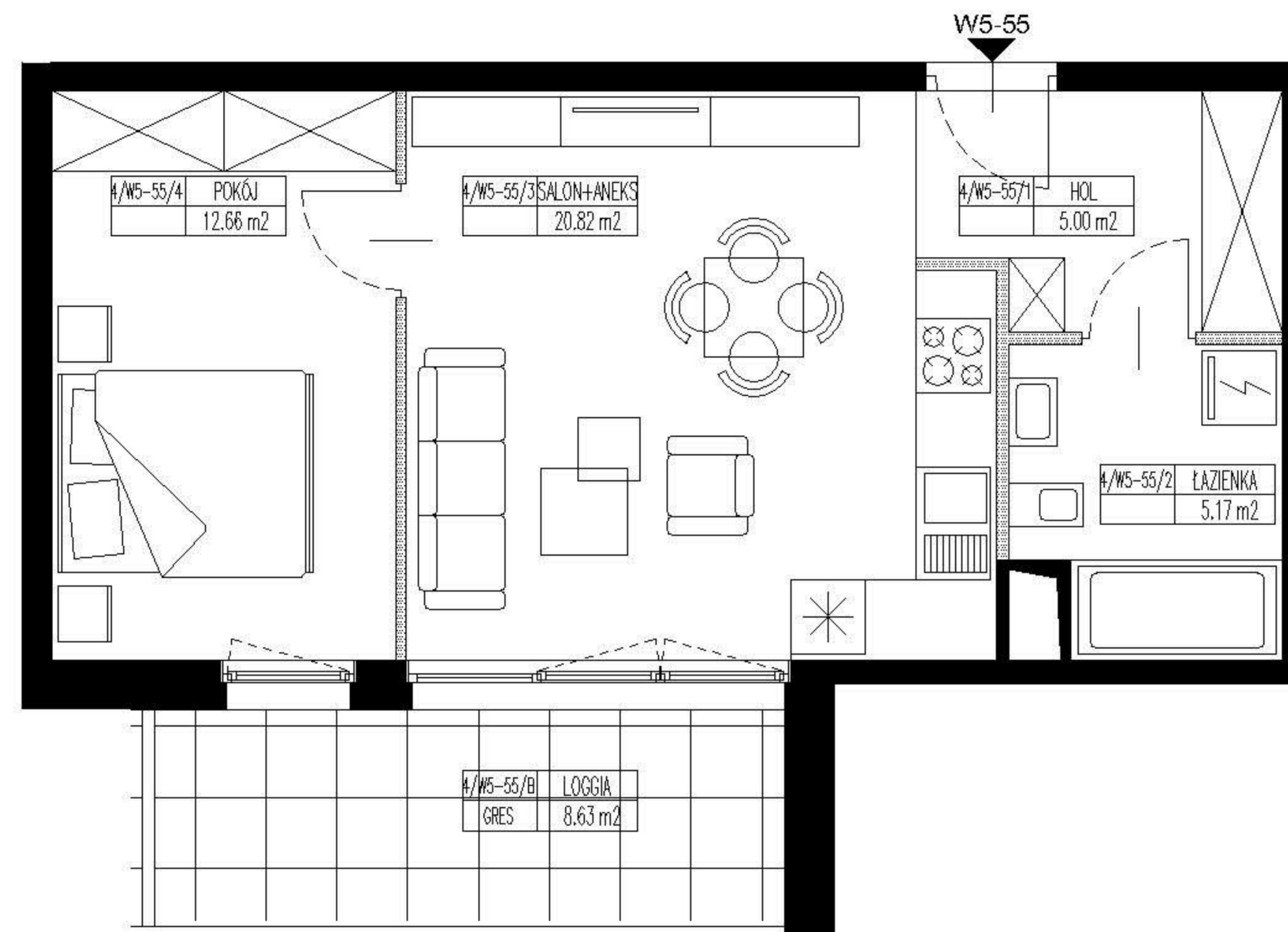
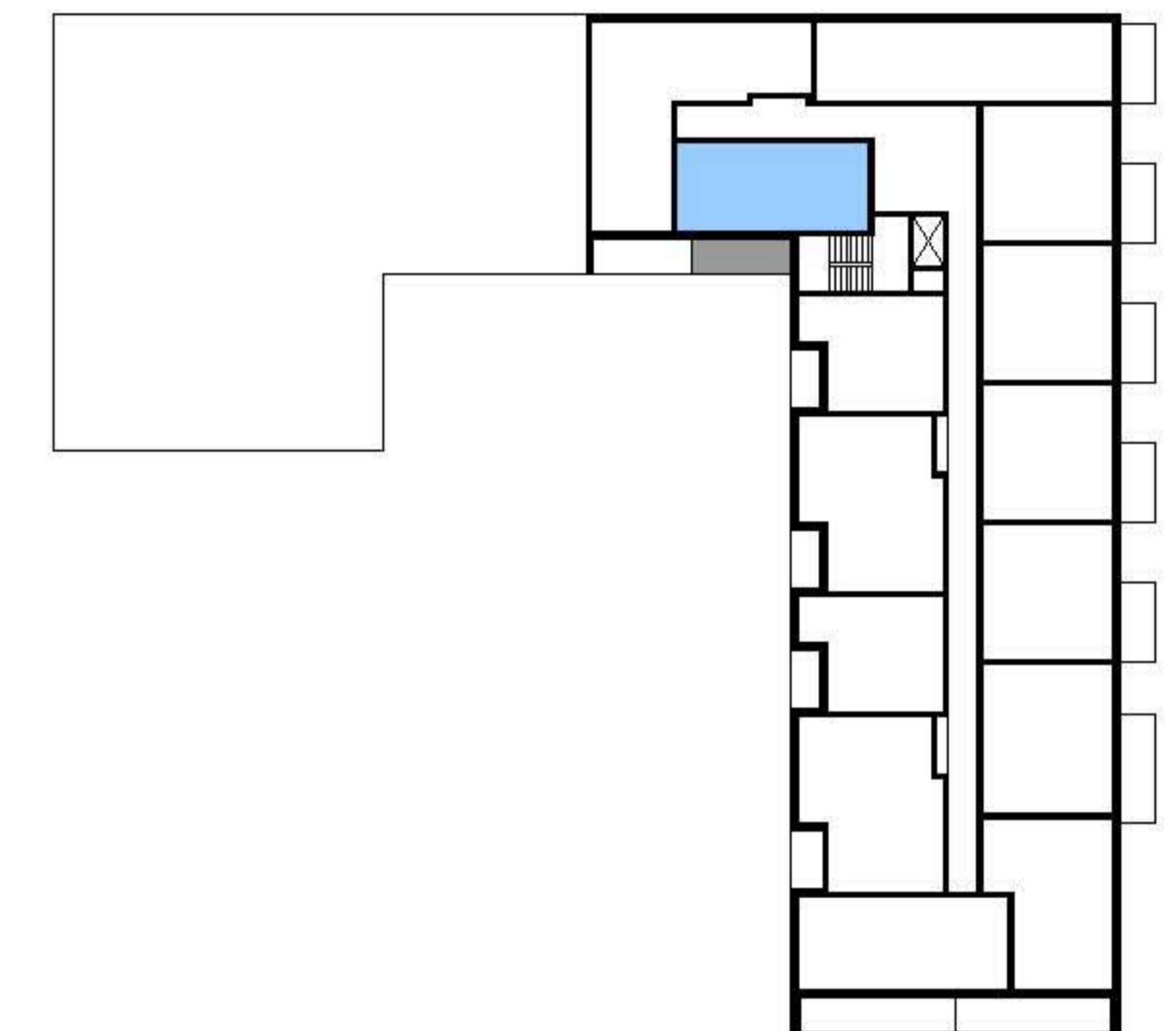


INWESTYCJA:

**BUDYNEK MIESZKALNY WIELORODZINNY  
PRZY UL. WYMYŚLIN W MŁAWIE  
( BUDYNEK W5 )**

działki nr ew. 3689, 3692, 3693/2, 3693/3, obręb nr 10 Miasto Mława

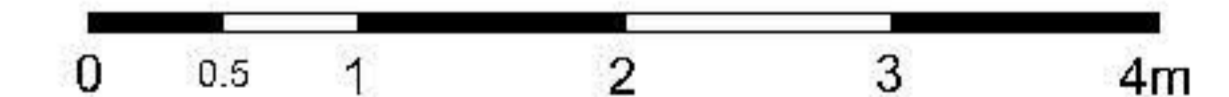
SYTUACJA:



	NR MIESZKANIA:	<b>W5-55</b>
	KONDYGNACJA	<b>4 (3 piętro)</b>
	ILOŚĆ POKOI	<b>2</b>

POWIERZCHNIA MIESZKANIA: **43,65 m<sup>2</sup>**

POWIERZCHNIA LOGGII **8,63 m<sup>2</sup>**



INWESTOR:

**GSM INVESTMENT Sp.zo.o., Sp.k.**  
06-500 MŁAWA, UL. WETMAŃSKIEGO 15

PROJEKT:

**DCK - PRACOWNIA PROJEKTOWA**  
ul. Szymczaka 3/50, 01-227 Warszawa  
arch. Damian Cyryl KOTWICKI, Nr Upr. 2/2005/OL

LEGENDA:

- ŚCIANKI DZIAŁOWE (PRZYKŁADOWA ARANŻACJA)
- ŚCIANY TRWAŁE, NIENADAJĄCE SIĘ DO DEMONTAŻU

UWAGA:

- NINIEJSZA KARTA NIE STANOWI ZAŁĄCZNIKA DO UMOWY ANI OFERTY W ROZUMIENIU K.C.
- WYMIARY, URZĄDZENIA ORAZ INSTALACJE PODANO NA PODSTAWIE PROJEKTU KONCEPCYJNEGO. MOGĄ NASTĄPIĆ NIEZNACZNE ZMIANY W PROJEKCIE WYKONAWCZYM.
- PODANE WYMIARY I POWIERZCHNIE MIERZONO ZGODNIE Z NORMĄ PN-ISO 9836:1997. PRZYJĘTO GRUBOŚĆ TYNKU 1 CM.
- OPRACOWANIE CHRONIONE USTAWĄ O PRAWIE AUTORSKIM I PRAWACH POKREWNYCH (DZ.U. NR 24/94 POZ.84 Z DNIA 4 LUTEGO 1994R.)