



POWIERZCHNIE KOMÓREK LOKATORSKICH			
NR KOM. LOK.	POWIERZCHNIA KOM. LOK.	NR KOM. LOK.	POWIERZCHNIA KOM. LOK.
01	1,75 m <sup>2</sup>	08	1,85 m <sup>2</sup>
02	1,82 m <sup>2</sup>	09	3,20 m <sup>2</sup>
03	1,82 m <sup>2</sup>	10	3,08 m <sup>2</sup>
04	1,78 m <sup>2</sup>	11	2,74 m <sup>2</sup>
05	1,85 m <sup>2</sup>	12	2,56 m <sup>2</sup>
06	1,82 m <sup>2</sup>	13	2,56 m <sup>2</sup>
07	1,82 m <sup>2</sup>	14	2,74 m <sup>2</sup>

LEGENDA:

- ŚCIANKI DZIAŁOWE (PRZYKŁADOWA ARANŻACJA)
- ŚCIANY TRWAŁE, NIENADAJĄCE SIĘ DO DEMONTAŻU

UWAGA:

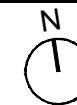
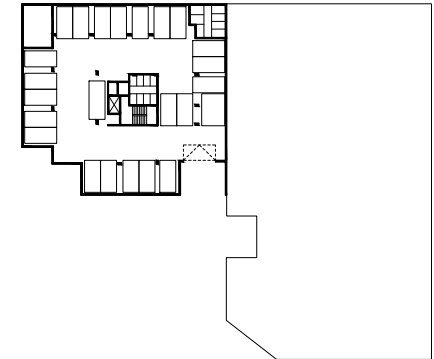
- NINIEJSZA KARTA NIE STANOWI ZAŁĄCZNIKA DO UMOWY ANI OFERTY W ROZUMIENIU K.C.
- WYMIARY, URZĄDZENIA ORAZ INSTALACJE PODANO NA PODSTAWIE PROJEKTU KONCEPCYJNEGO. MOGĄ NASTĄPIĆ NIEZNACZNE ZMIANY W PROJEKCIE WYKONAWCZYM.
- PODANE WYMIARY I POWIERZCHNIE MIERZONO ZGODNIE Z NORMĄ PN-ISO 9836:1997. PRZYJĘTO GRUBOŚĆ TYNKU 1,5 CM.
- OPACOWANIE CHRONIONE USTAWĄ O PRAWIE AUTORSKIM I PRAWACH POKREWNYCH (DZ.U. NR 24/94 POZ.84 Z DNIA 4 LUTEGO 1994R.)

INWESTYCJA:

**BUDYNEK MIESZKALNY WIELORODZINNY  
PRZY UL. WYMYŚLIN W MŁAWIE  
( BUDYNEK W6 )**

działki nr ew. 3689, 3692, 3693/2, 3693/3, obręb nr 10 Miasto Mława

SYTUACJA:



NAZWA:

**GARAŻ**

**I KOMÓRKI LOKATORSKIE**

KONDYGNACJA

**-1**



INWESTOR:

**GSM INVESTMENT Sp.zo.o., Sp.k.**  
06-500 MŁAWA, UL. WETMAŃSKIEGO 15

PROJEKT:

**DCK - PRACOWANIA PROJEKTOWA**  
ul. Szafarczyka 3/50, 01-227 Warszawa  
arch. Damian Cyryl KOTWICKI, Nr Upr. 2/2005/OL