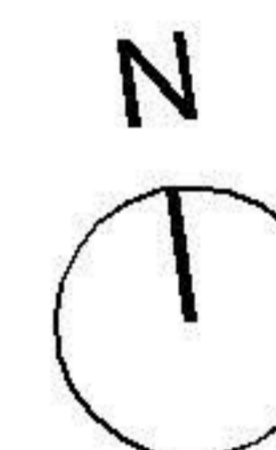
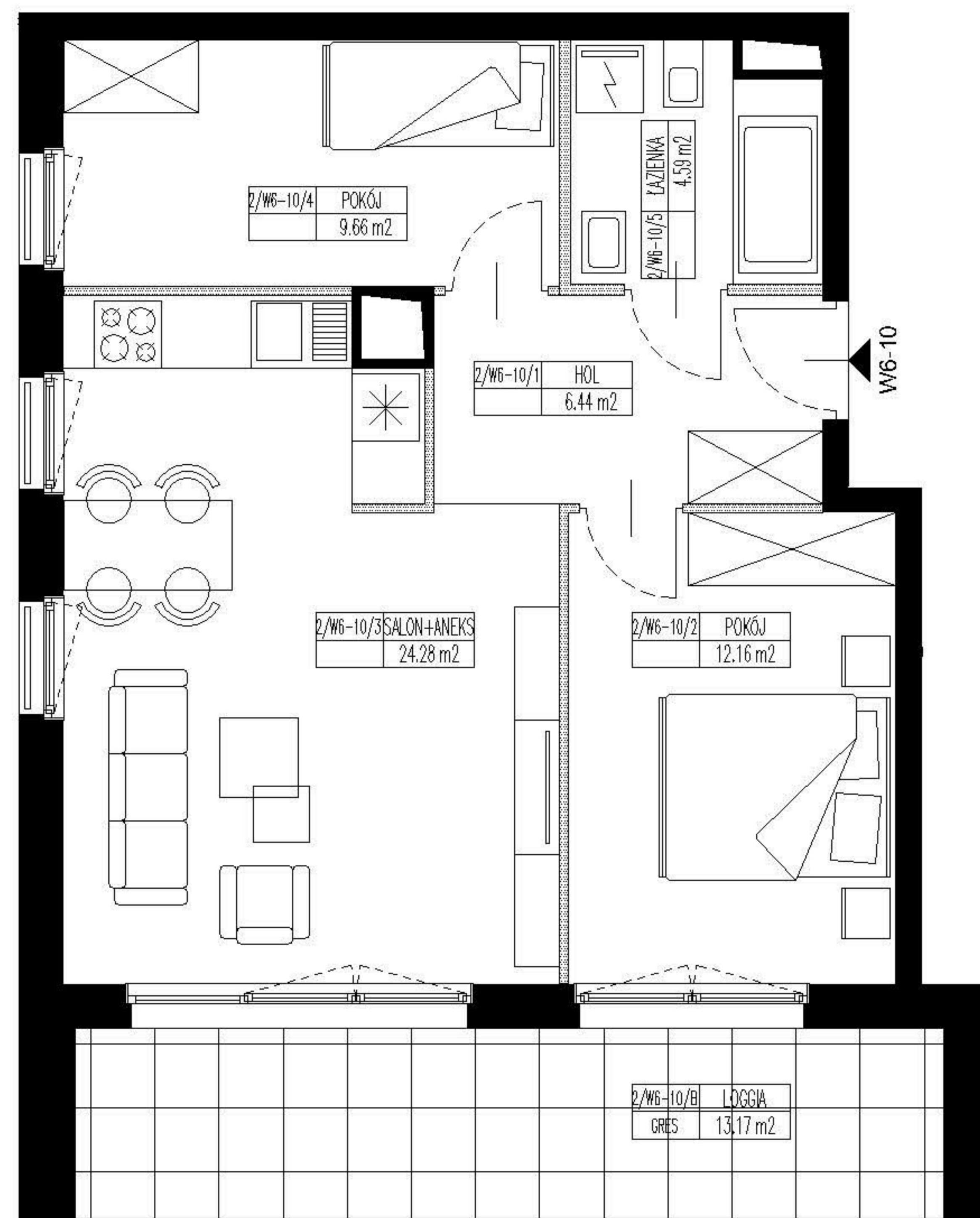
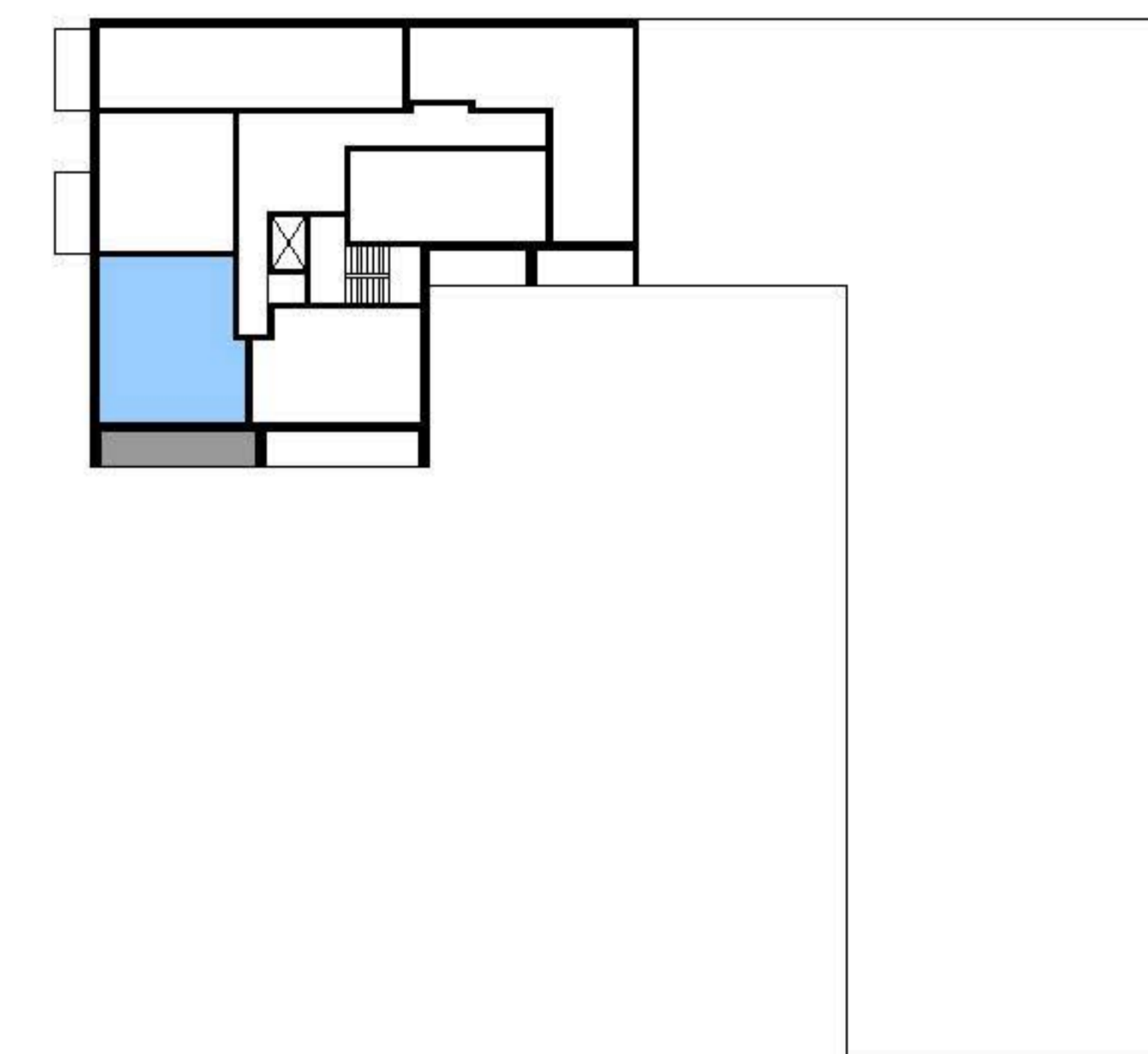


INWESTYCJA:

**BUDYNEK MIESZKALNY WIELORODZINNY
PRZY UL. WYMYŚLIN W MŁAWIE
(BUDYNEK W6)**

działki nr ew. 3689, 3692, 3693/2, 3693/3, obręb nr 10 Miasto Mława

SYTUACJA:



NR MIESZKANIA:

W6-10

KONDYGNACJA

2 (1 piętro)

ILOŚĆ POKOI

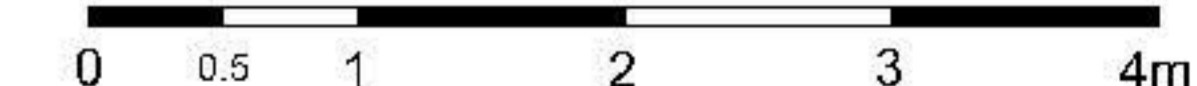
3

POWIERZCHNIA
MIESZKANIA:

57,13 m²

POWIERZCHNIA
LOGGII

13,17 m²



INWESTOR:

GSM INVESTMENT Sp.zo.o., Sp.k.
06-500 MŁAWA, UL. WETMAŃSKIEGO 15

PROJEKT:

DCK - PRACOWNIA PROJEKTOWA
ul. Szymczaka 3/50, 01-227 Warszawa
arch. Damian Cyryl KOTWICKI, Nr Upr. 2/2005/OL

LEGENDA:

ŚCIANKI DZIAŁOWE (PRZYKŁADOWA ARANŻACJA)

ŚCIANY TRWAŁE, NIENADAJĄCE SIĘ DO DEMONTAŻU

UWAGA:

- NINIEJSZA KARTA NIE STANOWI ZAŁĄCZNIKA DO UMOWY ANI OFERTY W ROZUMIENIU K.C.
- WYMIARY, URZĄDZENIA ORAZ INSTALACJE PODANO NA PODSTAWIE PROJEKTU KONCEPCYJNEGO. MOGĄ NASTĄPIĆ NIEZNACZNE ZMIANY W PROJEKCIE WYKONAWCZYM.
- PODANE WYMIARY I POWIERZCHNIE MIERZONO ZGODNIE Z NORMĄ PN-ISO 9836:1997. PRZYJĘTO GRUBOŚĆ TYNKU 1 CM.
- OPRACOWANIE CHRONIONE USTAWĄ O PRAWIE AUTORSKIM I PRAWACH POKREWNYCH (DZ.U. NR 24/94 POZ.84 Z DNIA 4 LUTEGO 1994R.)